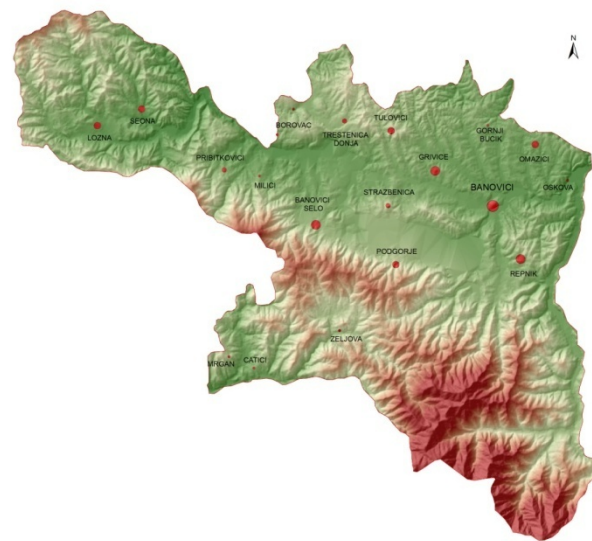


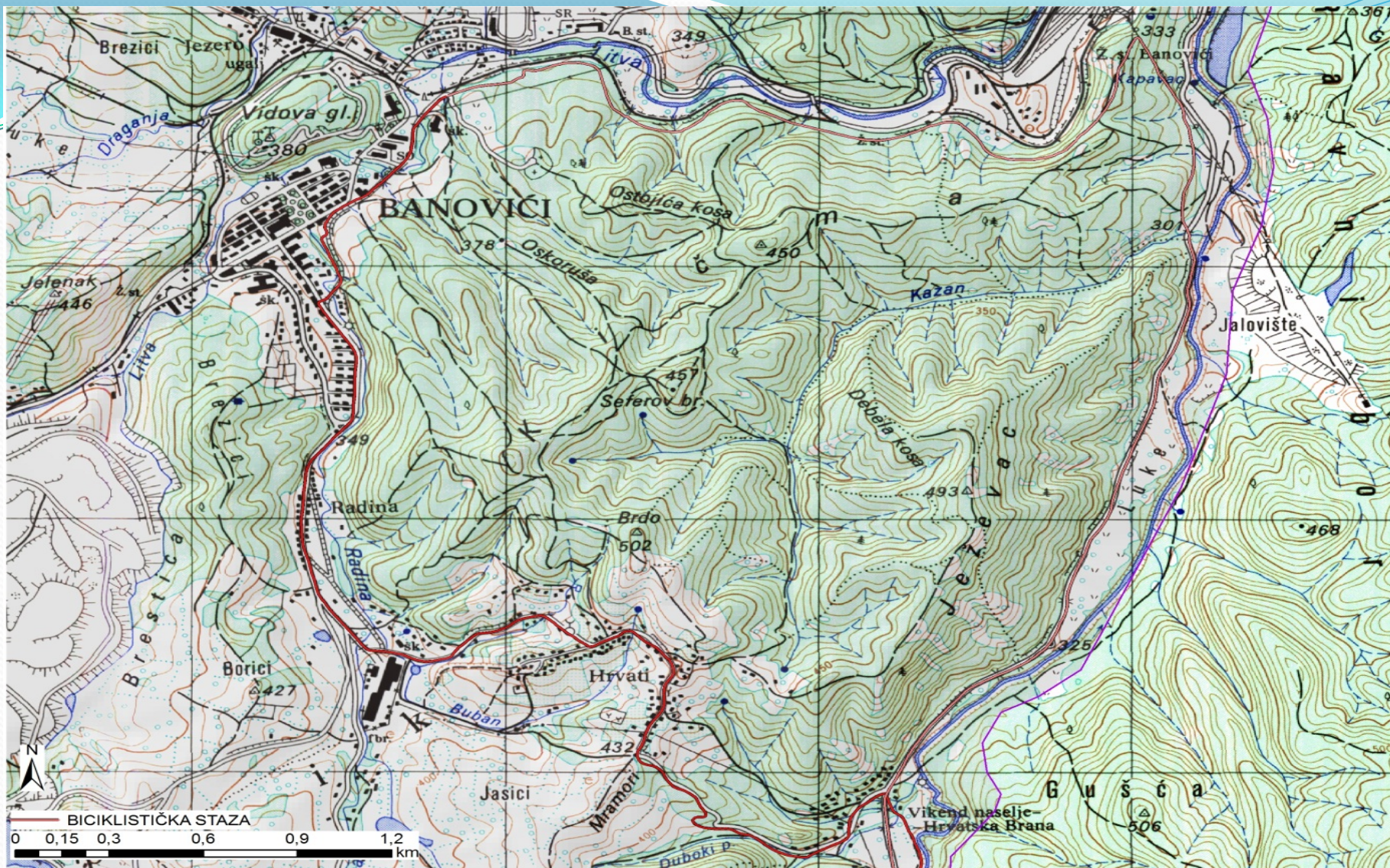
# Rudarski i željeznički turizam - perspektiva razvoja Općine Banovići



## Studija razvoja turizma općine Banovići predlaže izgradnju sljedeće turističke infrastrukture:

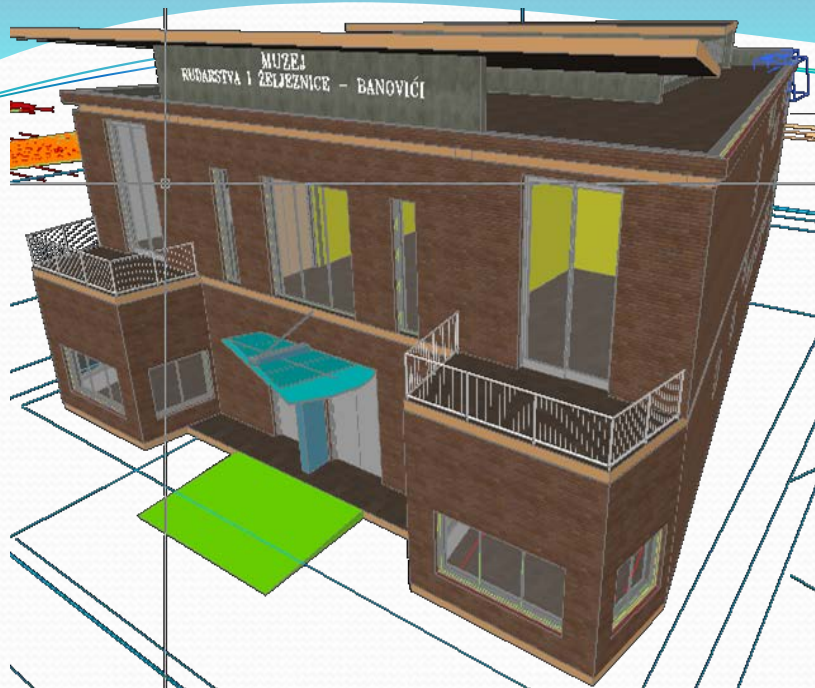
- Turistički ćiro;
- Biciklistička staza;
- Biciklistička staza za brdski takmičarski biciklizam;
- Muzej rudarstva i željeznice;
- Izgradnja sportskih terena za golf, tenis, odbojku, košarku i dr.



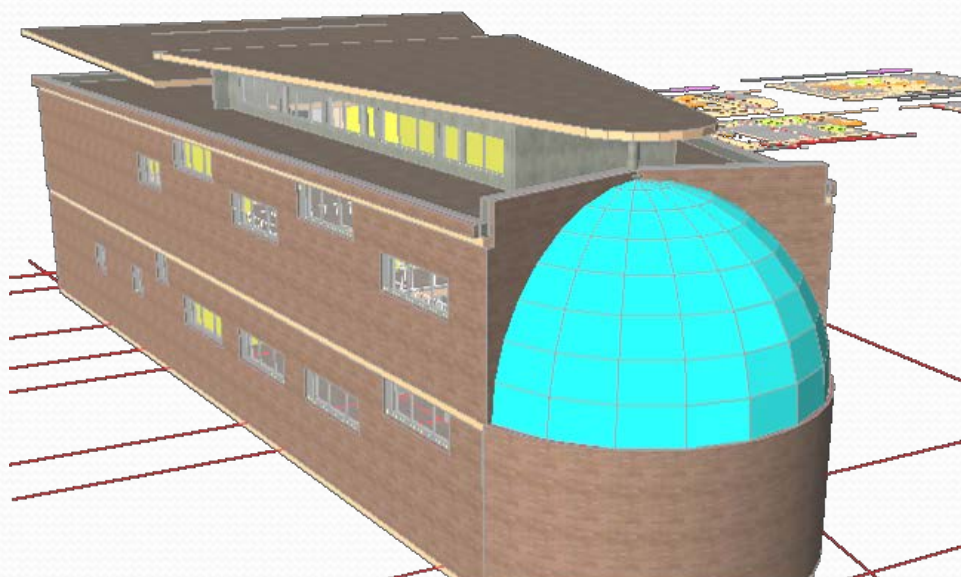


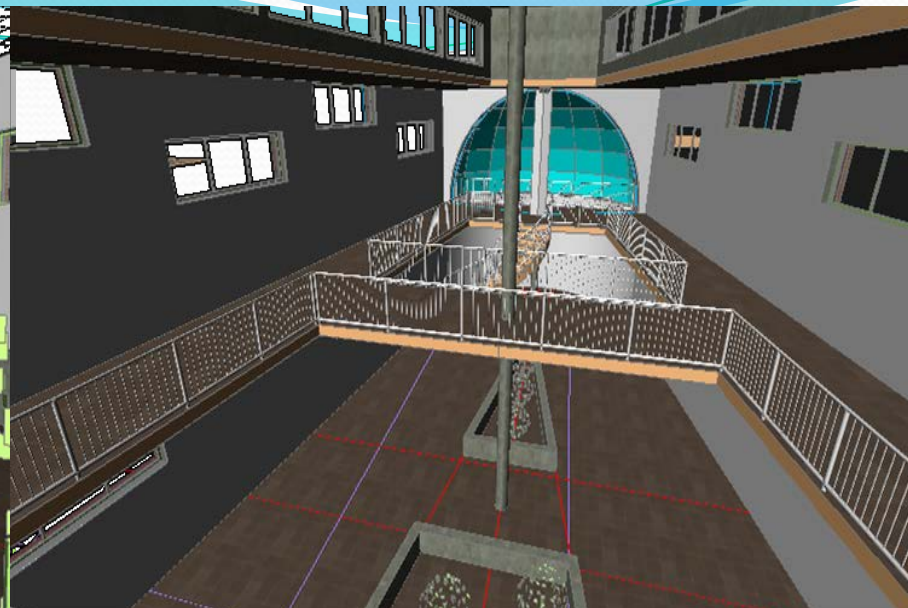
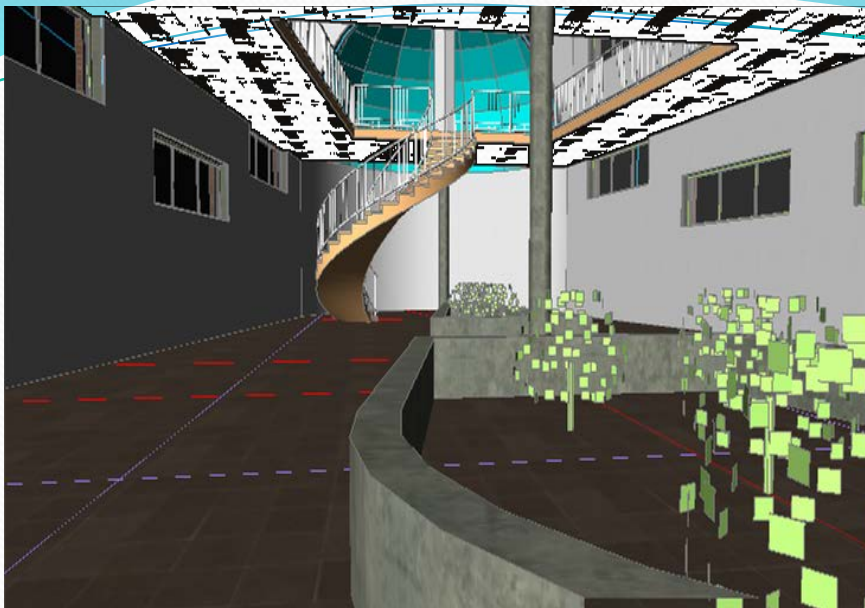
### Geografski prostor

1. Biciklistička staza za rekreativni biciklizam
2. Biciklistička staza za sportsko-brdski biciklizam

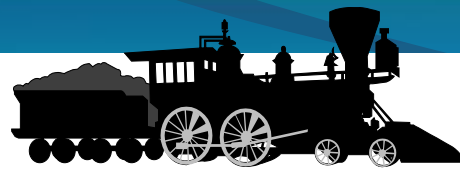


Muzej Rudarstva





Muzej Rudarstva i Željeznice – Banovići  
Karakteristični pogledi Unutarnjih galerija.



Općina Banovići je među rijetkim općinama Tuzlanskog kantona koja oblast turizma tretira kao privredni potencijal, utemeljen na izvanrednim resursima i pogodnostima.



# Banovički željeznički rariteti:



Parna lokomotiva serije 83



Parna lokomotiva serije 55



Parna lokomotiva serije 25



BANOVIČKI ĆIRO



Lokomotive serije DHL-740; DHL-720 i  
parna lokomotiva serije 25



SALON VAGON

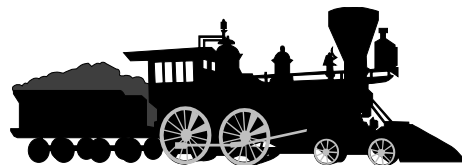
PARNA LOKOMOTIVA 19-12



PARNA LOKOMOTIVA SERIJE 62







Obzirom da Rudnik mrkog uglja Banovići posjeduje sačuvane raritete – parnjače, Banoviće su tokom 2010. godine posjetili predsjednik i dopredsjednik Evropske federacije muzeja i turističkih vozova „FEDECRAIL”, David Morgan i Jacques Daffis sa grupom od 55 ljubitelja parnjače iz Evrope.





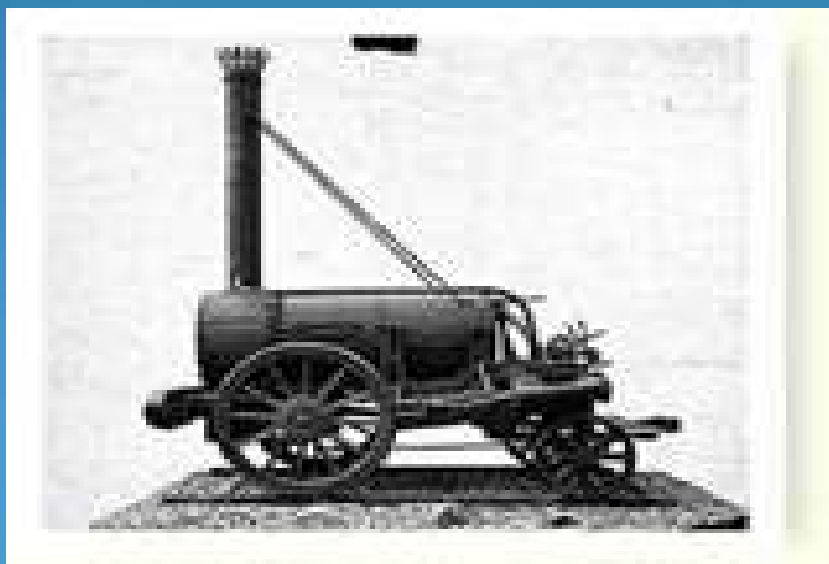
## HISTORIJAT RAZVOJA

Razvoju rudarstva u Banovićima predhodila je eksploatacija šumskog bogatstva i razvoj drvne industrije. Zbog toga je 1919. godine izgrađena pruga uskog kolosjeka Bukinje-Živinice, dok je 1937. godine sagrađena pruga Živinice-Radina i time omogućeno otvaranje jame Radina u banovićkom bazenu koja je bila vlasništvo inž. Stamenkovića. Prvi državni rudnik otvoren je 1938. godine u jami Čubrići.





**Stivenson je uspio 27.09.1825. godine na pruzi Stokton-Darlington sa lokomotivom „Raketa“ vući voz od 12 teretnih i 22 putnička vagona. U vozu je bilo 450 putnika, a svaka kola su u prosjeku imala masu od 2650 kg. Iste godine odobren je i prevoz putnika. Četiri godine kasnije Stivenson je konstruisao novu parnu lokomotivu koja je na pruzi Mančester-Liverpul dostizala brzinu od 56 km/h. Ovaj dan se smatra rođendanom željeznica u svijetu.**





Uzani kolosijek, čija širina je 760mm, u BiH započinje izgradnjom dionice od Bosanskog Broda do Sarajeva a 15.10.1879. godine u Sarajevo je došao prvi voz koga je vukla dvoosovna lokomotiva „Rama“. 01. avgusta 1978.godine došao je posljednji voz iz Višegrada u Sarajevo . To je zvanično ukidanje uzanog kolosijeka u BiH koji je trajao ravno 100 godina. Ova širina kolosijeka najzastupljenija je bila u BiH te je isti nazvan “Bosanski kolosijek”. Trenutno u BiH postoji u Banovićima kao industrijski i u Višegradu kao turistička atrakcija.

B  
A  
N  
O  
V  
I  
Ć  
K  
I  
Ć  
I  
R  
O



Lokomotiva „RAMA“





## ĆIRO U BANOVIĆIMA

Nastankom rudnika u Banovićima, započeo je razvoj uzanog kolosijeka banovičkog rudnika. Kroz željeznički transport rudnika prodefilovalo je preko 100 parnih lokomotiva uskog kolosijeka.

*Banovički „Ćiro“ nekada davno*



*Banovički „Ćiro“ danas*





**Trenutno stanje Banovićkih parnih lokomotiva je:**

- **Parne lokomotive serije 25**

To su lokomotive koje su izgrađene 1949 godine u fabrici Českomoravska-Kolben-Danek-Praha. Proizvedeno je deset komada i sve su došle u tadašnji Rudnik uglja „Tito“ Banovići.

B  
A  
N  
O  
V  
I  
Ć  
K  
I  
  
Ć  
I  
R  
O



Slike lokomotive 25-30





## Parne lokomotive serije 83

Parne lokomotive serije 83 proizvedene 1948 i 1949 godine u fabrici Đuro Đaković Slavonski Brod. U Banovićima se pojavljuju 1976, 1977 i 1978 a došle su iz Čapljine nakon ukidanja uskog kolosijeka u BiH.

B  
A  
N  
O  
V  
I  
Ć  
K  
I  
  
Č  
I  
R  
O





## Parne lokomotive serije 55

Pošto za lokomotive serije 55 imamo vrlo malo podataka navodim sljedeće poznato: Lokomotive serije 55 su mađarske proizvodnje namjenjene za šumske i industrijske kolosijeke sa izrazito malim radijusima krivina. Od svih ovih lokomotiva u BiH trenutno postoje dvije lokomotive i to 55-98 u Gračanici kao eksponat i lokomotive 55-99 generalno remontovana u voznom stanju u Banovićima.

B  
A  
N  
O  
V  
I  
Ć  
K  
I  
Ć  
I  
R  
O





Dolazak zaljubljenika u lokomotive nas je potakao da krenemo konkretnije sa starom idejom o izgradnji turističke pruge prema planini Konjuh i prelijepim izletištim.













## BUDUĆNOST BANOVIĆKOG ĆIRE

Imajući u vidu da uzani kolosijeci u svijetu predstavljaju turističku atrakciju formirano je Udruženje građana "Bosanski kolosijek" kao inicijator ideje o izgradnji turističkog uzanog kolosijek 0,76 od Banovići - Mačkovac – Zlače – Zobika. Pored navedenog osnovnog cilja operativni cilj je otvaranje novih radnih mjesta direktno na pruzi i indirektno u turizmu.





B  
A  
N  
O  
V  
I  
Č  
K  
I  
  
Ć  
I  
R  
O

PUTNIČKI SAOBRAĆAJ BANOVIČKOG ĆIRE NEKADA





B  
A  
N  
O  
V  
I  
Ć  
K  
I  
  
Ć  
I  
R  
O



PUTNIČKI SAOBRAĆAJ  
BANOVIĆKOG ĆIRE DANAS









Do sada je urađeno:

1. Izvedbeni projekti turističke pruge i muzeja rudarstva i željeznice
2. Ekološka saglasnost resornog ministarstva federalne vlade
3. Urbanistička saglasnost
4. Urađen je kolektor na rijeci Litva
5. U toku je dogovor sa federalnim željeznicama za polovne šine i pragove
6. Izgrađena 3 putnička vagona i dobijene sve upotrebne dozvole za vožnje i vozila

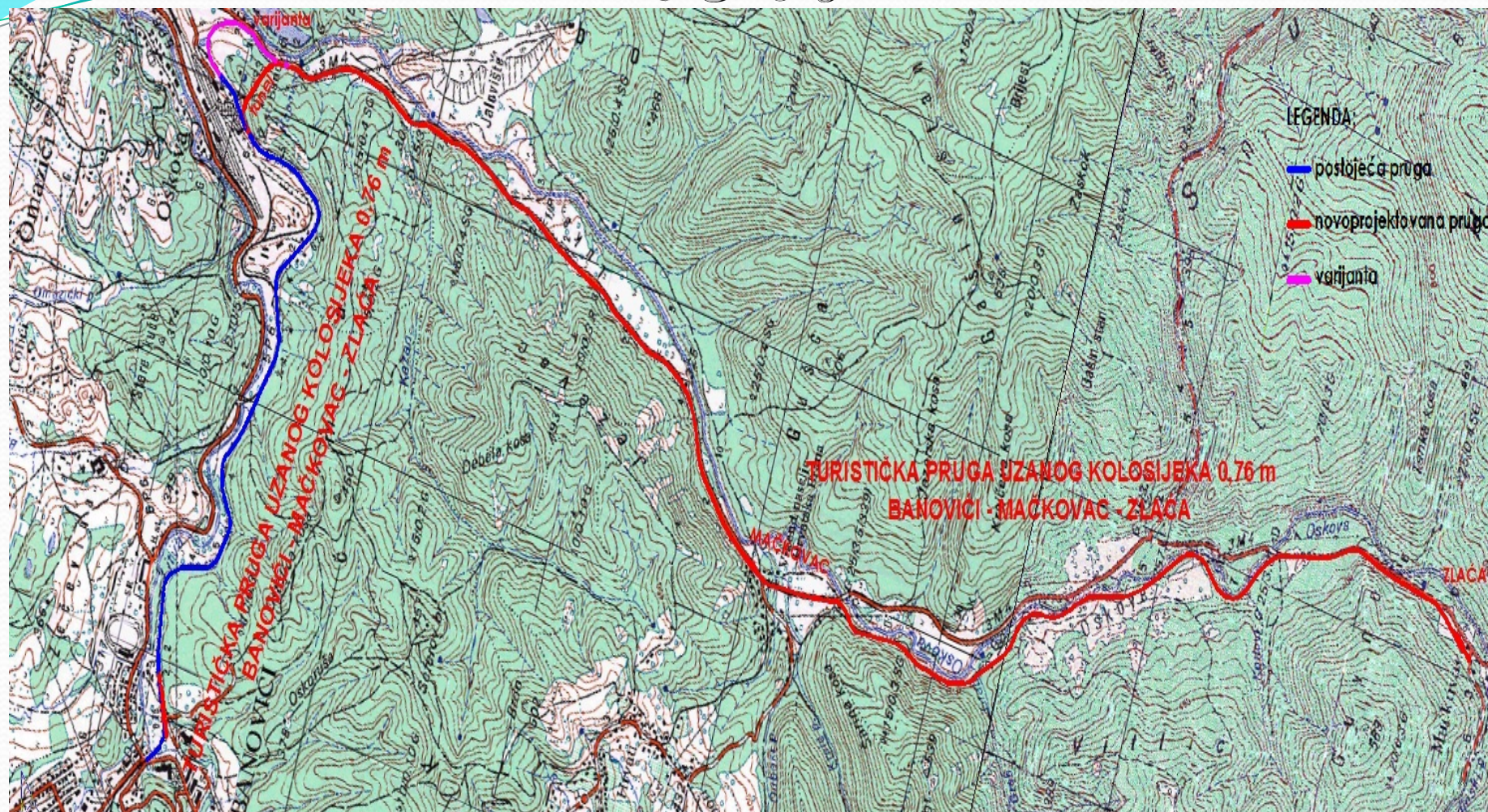






Planirana turistička pruga bi poslužila kao spona sa svijetom koja bi turistima omogućila da vide netaknutu prirodu i prelijepi kompleks Zlača, te čuveno izletište Mačkovac.





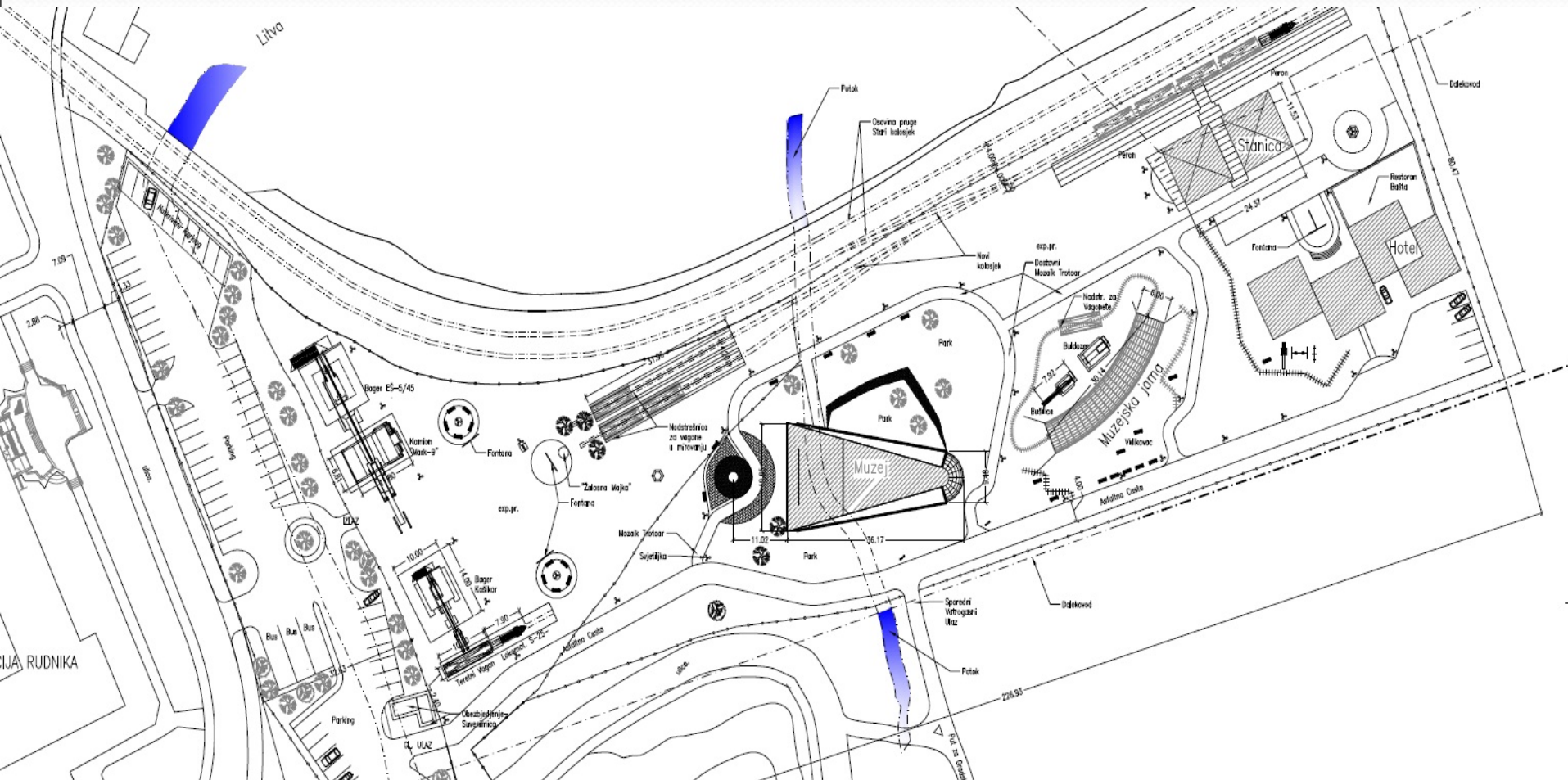
Turistička pruga uzanog kolosjeka 0,76 m  
Banovići-Mačkovac-Zlaća.





Planirani muzej će biti zidani objekat za pohranjivanje sitnih eksponata i pisane dokumentacije, a na platou će biti postavljene teške rudarske mašine poput starog bagera, dampera, grejdera, buldozera ali i druga mehanizacija koja vjerno simbolizira sliku rudarske djelatnosti i time se proširuju znanja o posebnostima primjenjenih rudarskih strojeva.





Idejno rješenje muzejskog prostora Banovići







Premda su radovi u sklopu projekta gradnje uskotračne pruge i Muzeja rudarstva i željeznice u Banovićima u pripreмноj fazi interes domaće i šire javnosti je jako velik.

Nakon što je RMU Banovići rekonstruisao 3 putnička vagona organizovane su promotivne vožnje, odnosno, obezbjeđeni su tehnički uslovi, sačinjena tehnička uputstva i drugo, realizovano je na desetine vožnji popularnim „BANOVIĆKIM ĆIROM” postojećom industrijskom trasom.

U promotivnoj vožnji učestvovali su osnovci banovićkih škola, djeca iz Gradskog obdaništa i đaci OŠ „Bukinje” iz Tuzle, njih 2650. Promotivne vožnje i dalje traju a aktivnosti na realizaciji projekta su intenzivirane.





**Promotivna vožnja**





**Promotivne vožnje turističkim vozom**







## ZAKLJUČAK

Projekt „BANOVÍČKI ČIRO” je promocija turističke ponude i onoga što Rudnik Banovići i općina Banovići imaju, a što treba njegovati. Projektom je planirana turistička pruga u dvije varijante od Banovića do Mačkovca i od Mačkovca do Zlaće ukupne dužine 10.601 m. Od toga je 2513,96 m rudničke pruge Omazići Jug – Separacija koja bi se koristila kao turistička pruga. Pošto su uzani kolosijeci rijetko u svijetu zadržani kao turistička atrakcija, realizacijom ovog projekta, Banovići bi postali turistička destinacija za ljubitelje parnjače kao rariteta iz Evrope i svijeta.

B  
A  
N  
O  
V  
I  
Č  
K  
I  
Č  
I  
R  
O





Terenski uslovi i mogućnost građenja turističke pruge uzanog kolosijeka su vrlo povoljni, a prihvatljivi su i sa aspekta namjene buduće pruge. Naime, izgradnjom pruge prelijepi krajolik uz rijeku Oskovu i okolne padine i brda bi bili dostupniji turistima i mještanima Banovića, Živinica, Tuzle, BiH a i drugima sa puno puno šireg područja.

Značaj otvaranja rudarskog muzeja u Banovićima je utoliko veći što će to biti prvi muzej sa rudarskim sadržajem u BiH. Muzej će ukazivati na bogatstvo naše zemlje, radinost našeg naroda kao i historijski razvoj rudarske tehnologije, a može poslužiti i kao poligon za učenje učenicima srednjih škola i studentima.

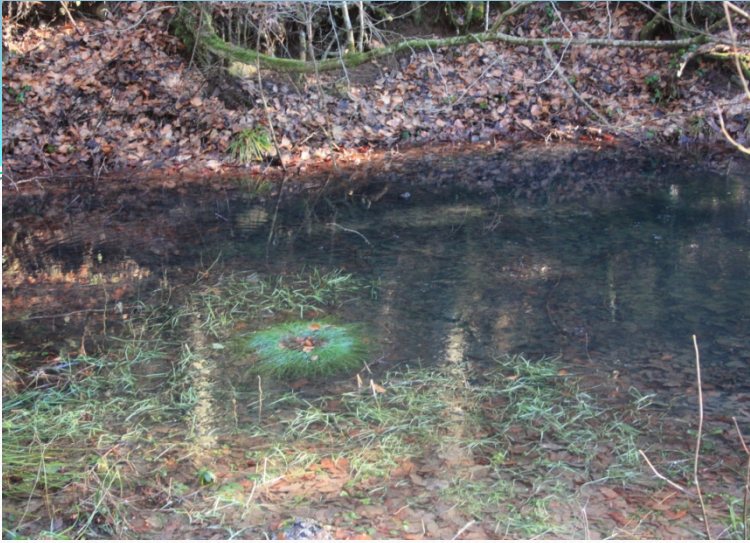


Sve je više interesa turista za posjete površinskim kopovima i jami u Banovićima što bi trebalo osmisliti u narednom periodu.











**HVALA NA PAŽNJI**